



# la ficelle

LE MAGAZINE GRATUIT DE LA CROIX-ROUSSE ET DE CALUIRE  
N°30-MAI 2011

**LA FICELLE A TROIS ANS !**

## Le mur des Canuts La fresque balafrée

Fondé en 1965



Bureaux Immobiliers du Plateau

**Cabinet Balland**

113, bd Croix-Rousse 69004 Lyon  
Consultez nos annonces sur [www.agencebip.com](http://www.agencebip.com)

**04 78 28 46 36**

*Notre réputation est votre garantie*



**CIVIVIIX** 5KM NEUVILLE CALME VILLA ALLURE  
CONTEMPORAINE 2360 M2 PAYSAGE PISCINE POOL  
HOUSE TENNIS 155M2 HAB PLAIN-PIED SEJOUR  
VOLUME 4 CHAMBRES 2 BAINS CHAUFFAGE GAZ  
CE-D GD ABRI VOITURE

**439 000 €**



**GENY VILLAGE** CALME VILLA 1992  
PARFAIT ETAT 116M2 HAB / 792M2 PAYSAGE  
PISCINE CHAUFFEE SEJOUR CHEMINEE  
CUISINE US PORTES FENETRES / TERRASSE  
QUEST 3 CHAMBRES BUREAU 2 BAINS 2  
GARAGES GD RGMT CHAUFF GAZ CE=C  
A VOIR

**395 000 €**

# caluire + cuire

Le 19 Mai,  
**M** ton marché

Très attachée à ses marchés, Caluire et Cuire a participé à la mise en place d'un portail internet visant à améliorer les services à disposition des Caluirards et des forains. Elle est l'une des deux villes pilotes pour le lancement de ce tout nouvel outil qui va révolutionner votre façon de faire le marché !

Officiellement présenté au public sur le marché de Montessuy, en présence de Frédéric Lefebvre, secrétaire d'Etat chargé du Commerce, de l'Artisanat, des Petites et Moyennes Entreprises, du Tourisme, des Services, des Professions libérales et de la Consommation, [www.mtonmarche.com](http://www.mtonmarche.com) sera sans aucun doute votre nouvel « allié marché ».

*Venez le tester et repartez avec le cabas M ton marché en tulle recyclé\* pour vos prochains achats !*

Jeudi 19 mai, à 11 h  
Marché de Montessuy, allée de la jeunesse



adpm



dgcis

caluire  
+ cuire



[www.mtonmarche.com](http://www.mtonmarche.com)

\*Distribution gratuite dans la limite de stocks disponibles

## S O M M A I R E É D I T O

Le gone du mois  
**Mur des Canuts,  
la fresque balafrée**

La Ficelle s'en mêle  
**La rafle de la rue  
Sainte-Catherine**

La Ficelle se bambane  
**De la Guillotine  
au train bleu**  
Carnet d'adresse  
**La Ficelle en terrasse**

Dessin  
**Ombres de  
la Croix-Rousse**



## La ficelle fête ses trois ans !

**P**our son trentième numéro, La ficelle a décidé de revenir sur un épisode douloureux de l'histoire des pentes de la Croix-Rousse : la rafle de la rue Sainte-Catherine. Le 9 février 1943, Klaus Barbie, chef de la Gestapo lyonnaise, a tendu une embuscade à la population juive de Lyon, en se cachant dans les locaux de l'UGIF. Accompagné de plusieurs hommes, il a ce jour-là arrêté 86 personnes. Parmi ces prisonniers, 80 seront déportés et trois seulement s'en sortiront vivants...

Nous nous sommes également questionnés sur l'avenir du célèbre mur des Canuts. Beaucoup ont déjà du remarquer les bâches en plastique qui ornent le mur depuis quelques temps. Ces bâches ont été posées pour éviter les infiltrations d'eau dans l'immeuble. Voilà deux ans maintenant que d'énormes fissures sont apparues dans l'immeuble. Les 6 copropriétaires de l'immeuble ont porté l'affaire devant la justice. Un expert judiciaire a été nommé et les habitants attendent la décision du juge...

Enfin, nous avons essayé de retracer l'histoire de la Guillotine, ancien tramway à vapeur qui reliait Lyon à Neuville-sur-Saône. La ligne est par la suite devenue le Train Bleu. Il s'agit aujourd'hui de la ligne 40.

Bonne lecture !

Julie Bordet

*la ficelle*

N°30 - Mai 2011



PAPIER 100%  
RECYCLÉ



Le journal ne vit que par ses annonceurs,  
en les privilégiant lors de vos achats,  
vous aiderez la ficelle.

Retrouvez *La ficelle* en téléchargement sur  
[www.laficelle.com](http://www.laficelle.com)

Directrice de la publication  
Julie Bordet : 06 14 03 75 34

La Ficelle.  
5 rue Belfort 69004 Lyon  
Tél. 04 78 27 34 26  
06 14 03 75 34  
[redaction@laficelle.com](mailto:redaction@laficelle.com)

Assistante commerciale :  
Nathalie Gillier

Stagiaire : Lélia Serik

Impression :  
IPS (Reyrieux -01)  
Edité à 15 000 exemplaires

Distribution :  
Société Goliath, Lyon 1er

La ficelle SARL  
Capital : 8000 euros. Siège social :  
94 boulevard de la Croix-Rousse  
69001 Lyon. Objet social : édition  
de publications de presse et de  
sites Internet  
Gérant : A. Bordet.  
RCS : 503 200 487 RCS LYON  
ISSN 2111-8914

Toute reproduction ou représentation  
intégrale ou partielle par quelques  
procédés que ce soit, des pages et des  
publicités publiées dans la présente  
publication, faite sans autorisation de  
l'éditeur est illicite et constitue une  
contrefaçon.

**ÉNERGIES INVENTIVES  
DANS LA VILLE**

Pour répondre aux enjeux environnementaux, Dalkia vous propose des énergies inventives dans la ville. Avec un partenaire de référence, vous partagez une vision durable du développement urbain, en associant aux besoins énergétiques des habitants et des bâtiments publics les meilleurs services et les solutions technologiques les plus innovantes.

Dalkia gère 819 réseaux urbains et locaux de chaleur et de froid dans le monde.

**Dalkia**  
[www.dalkia.com](http://www.dalkia.com)

le **g**one du mois

# Le mur des Canuts

## La fresque balafrée

Depuis début 2009, un des plus grands murs peints d'Europe est défiguré par des bâches en plastiques. Des appartements de l'immeuble étaient inondés à chaque fois qu'il pleuvait, suite à l'apparition de fissures sur la façade et dans la cage d'escalier. Il semblerait que ces brèches soient apparues suite au percement de la traboucle à gauche de la fresque en 2001.

La façade du mur des Canuts était triste et nue avant 1987. Les élus de l'époque songeaient même à une probable démolition de l'immeuble. C'est d'ailleurs dans cette perspective que le maire du 4e, Gaby Caillet, eut l'idée de faire peindre une fresque sur le mur. Profiter de cette façade vide, en attendant sa chute... La Cité de la Création réalisa un mur peint gigantesque sur près de 1200 m<sup>2</sup>, le plus grand d'Europe. Face au succès de la fresque en 1989 et à l'arrivée massive de touristes, il ne fut plus question de démolir l'immeuble.

Au contraire, Gaby Caillet fit en sorte que le trompe l'œil soit remis à neuf tous les dix ans par la Cité de la Création. C'est ainsi qu'en 1999, la fresque a été repeinte, faisant ainsi évoluer certains de ses personnages...

Elle aurait du être à nouveau rénovée depuis 2009, mais l'apparition de fissures a retardé le projet.

Le trottoir très étroit à gauche de la fresque a toujours posé problème aux piétons et aux cyclistes. La voie cyclable était interrompue. Le maire du 4e a donc l'idée de percer le mur, de façon à créer une traboucle et permettre aux vélos et passants de circuler en toute sécurité.

Il faut attendre 2001 pour que le projet voie le jour, le Grand Lyon ayant au préalable racheté des caves et des appartements de l'immeuble.. La traboucle est ouverte début 2002.

"Certains appartements ont été fissurés tout de suite après le percement", déclarent Virginie Bernard et Estelle Delon, deux des six copropriétaires de l'immeuble. Rien d'alarmant à l'époque : l'immeuble a plus de 100 ans. D'autant plus qu'il ressent les vibrations du métro C et des voitures circulant sur le boulevard des Canuts..

Les plus gros dégâts sont apparus en décembre 2008, quelques jours avant





Noël. Dans l'escalier de l'allée, côté boulevard des Canuts, une brèche s'est ouverte. La façade donnant sur le boulevard des Canuts se désolidarisait de l'immeuble. Certains propriétaires étaient inondés dès qu'il pleuvait. "Les pompiers sont venus et nous ont dit que ça pouvait être extrêmement dangereux. On se demandait si on allait être évacués", se souvient Virginie Bernard. "On nous a dit de partir dès qu'on entendrait un bruit".

Les copropriétaires ont rapidement pris un avocat, et un expert judiciaire a été nommé. Des témoins ont été posés début 2009, pour vérifier que rien ne bouge. Des bâches, offertes par la cité de la création, ont été posées sur la fresque, afin d'éviter les inondations.

"L'expert nous a dit que l'immeuble s'était stabilisé et qu'on ne risquait plus rien".

Reste à connaître l'origine de ces fissures. Sont elles dues au percement de la traboule ? Aux vibrations du métro ? Ou à l'âge de l'immeuble, vieux de plus d'un siècle ?

L'expert doit déterminer les causes de ces brèches. Mais il semble qu'il ait eu du mal



à retrouver toutes les pièces du dossier. "Les comptes rendus de chantier ont disparu. Le dossier est rempli de trous", regrettent les deux habitantes.

Le procès, initié par la copropriété, devrait se terminer dans les mois prochains. "On attend un jugement avant l'été", précise Virginie Bernard.

Si l'origine vient du percement de la traboule, le juge devra établir la part de responsabilité de chacun, entre le Grand Lyon, l'entreprise chargée des travaux, le bureau d'étude, et les copropriétaires. Les travaux de consolidation pourront démarrer après le jugement. "L'expert nous a dit que l'immeuble serait vraiment solide après les travaux. Du coup, on est plus sereins", confient les propriétaires.

Si le financement de ces travaux leur incombe, les habitants de l'immeuble comptent tout de même sur une aide du Grand Lyon. D'autant plus qu'il s'agit du patrimoine de la Ville.

"Nous avons rendez-vous avec le maire du 4e arrondissement dans les prochains jours pour commencer à trouver ensemble des solutions".

KITCHENAID | KENWOOD | NOLTE | LIEBHERR | MIELE | SIEMENS | SAUTER

## SOLYDAM

L'écologie et l'économie des énergies étant des priorités de ce printemps, Solydam vous propose les nouveaux appareils à faible consommation d'eau (Lave-vaisselle BOSCH 7 litres par cycle), à faible consommation d'électricité (Sèche-linge à condensation SIEMENS en classe A), de même que les nouveaux appareils de froid économes en énergie et silencieux (Réfrigérateur LIEBHERR en classe A+ et A++). Sans oublier les tables à induction, où l'on utilise que l'énergie nécessaire (Table zone continuum DEDIETRICH). Chez SOLYDAM, les prix attractifs sont tout compris (livraison, mise en place, explication et enlèvement de l'ancien appareil), le service dépannage est assuré par nos soins. Les marques partenaires : BOSCH, SIEMENS, LIEBHERR, DEDIETRICH, SAUTER, BRANDT ...et toujours pour réaliser votre cuisine intégrée, la marque Allemande NOLTE. Le passage de la télévision à la TNT, envie de changer de télé, toujours service tout compris avec SONY, nous vous offrons LCD, LED avec des dimensions d'écran de 56 cm jusqu'à....

**51 Rue Deleuvre, Lyon 4e. Métro Hénon - 04 78 28 94 14**  
**Ouverture: le lundi de 14h à 19h**  
**Du mardi au vendredi de 9h à 12h et de 14h à 19h**  
**Samedi non stop de 9h à 16h**

### n°4 : Les bésicles

Au Moyen Age, elles devaient être maintenues devant les yeux avec une main. Ce modèle chinois du XVIIIe siècle est en corne, et son pont articulé en métal.

1924

## DEBAUGE

OPTICIENS

161 boulevard de la Croix-Rousse - Lyon 4e  
04 78 28 40 05







les allemands, au fort Loyasse – deux jours sans manger ni boire – où l'on tirait chaque nuit au pistolet ; de Drancy où le pain était moisi, les punaises écœu-

rantes et affamées, à Bergen-Belsen où se propageaient le typhus et la dysenterie, le témoin a connu tous les aspects de l'angoisse et de l'humiliation.<sup>17\*</sup>

Quant à David Luxembourg, il était le seul évadé de la rafle. "J'étais allé à l'UGIF prendre des contacts car je souhaitais partir à l'étranger. Les hommes de la Gestapo m'ont emmené en traction avant à l'hôtel Terminus. Ils voulaient me faire dire que j'appartenais à la Résistance. "si c'est un juif, dit le chef, vous pouvez lui faire ce que vous voulez..." Ramené à la prison où j'ai retrouvé mes compagnons, je suis parvenu à passer par-dessus un portail. Sur le quai, une femme m'a dit : "N'ayez pas peur, sauvez-vous", et elle m'a donné deux francs pour prendre le tramway..."<sup>18\*</sup>

Le 9 février dernier, lors de la cérémonie de commémoration de la rafle, une nouvelle plaque est inaugurée à l'entrée de l'immeuble du 12 rue Sainte Catherine. L'ancienne plaque évoquait la rafle de 86 personnes, tandis que celle-ci nomme précisément ces 86 personnes. Parmi ces victimes nommées, le père de l'ancien garde des Sceaux, Robert Badinter.



\* D'après Barbie, le procès, de Pierre Mérimod

Retrouvez  
l'Esprit d'Equipe Société Générale  
dans nos agences de la Croix Rousse




Agence de Croix Rousse  
115, bld de la Croix Rouse  
04 78 27 19 70



Agence de Gros Caillou  
11, place de la Croix Rouse  
04 72 00 97 75

DEVELOPPONS ENSEMBLE  
L'ESPRIT D'EQUIPE  SOCIETE GENERALE

Viagers  
Rochat  
depuis 1922



Propriétaires,  
Réveillez  
votre patrimoine  
qui dort

50 rue du Pdt Edouard Herriot  
69002 Lyon  
Tél. 04 72 84 67 20  
www.viagers-rochat.com



# la ficelle en terrasse



Cuisine traditionnelle. Plat du jour à 9 euros.  
Salades d'été. Filets de perches, Noix de St Jacques,  
Tartare, Carpaccio etc... A la carte.  
*L'Ételoise : 12 cours d'herbouville, Lyon 4e*



Une terrasse ensoleillée pour une cuisine world food et  
tradition, un instant poétique.  
*L'heur des poètes : 15 bis rue Austerlitz, Lyon 4e*



« Au cœur du village, il y avait une place... »  
*Café de la soie : 5 place Marcel Bertone, Lyon 4e*





"L'Assiette du Vin vous propose des vins de propriétaires de qualité ainsi qu'un large choix de desserts, dans une ambiance chaleureuse et dans un environnement calme"

*L'assiette du vin : 8 rue Duviard, Lyon 4e*



Cette fois, c'est sur, c'est la fin de cet hiver interminable. Le Clos Jouve en profite pour proposer sa nouvelle carte à déguster en terrasse : grandes salades, brochettes, plats du jour de saison. Faites-vous plaisir, prenez l'air !

*Café neuf du clos jouve : 32 boulevard de la croix rousse, 69001 Lyon*



Ouvert : du mardi au samedi, midi et soir.  
Nous serons heureux de vous accueillir, en salle comme en terrasse. Bon appétit ! Et bonne journée pleine de saveurs ! »  
*La table d'Eugène : 18 rue royale, Lyon 1er*



La maison Gonzalez vous attend sur sa nouvelle terrasse :  
- 48 parfums au cornet en permanence  
- plus de 85 parfums à emporter  
Pour vos événementiels, pensez à notre triporteur (devis sur demande)

*Gonzalez : 3 rue du chariot d'Or, Lyon 1er*



la **f**icelle craque

Robe GRIFFON  
70% polyester,  
30% coton. 98€  
Boutique Noca :  
1 rue Hénon, Lyon 4e



Porte-chéquier  
Cuir véritable made in X Rousse 42€  
Porte carte de crédit  
Cuir véritable made in X Rousse 28€  
Ls cuir : 17 rue Dumont, Lyon 4e

Rehausseur de chaise de voyage  
Existe en plusieurs coloris  
29 euros  
L'heure des mamans : 105 rue  
Denfert Rochereau, Lyon 4e



Exclusivité sur Lyon Croix-Rousse.  
Offrez une rose naturelle "Markée" pour votre  
plus beau message floral. Plusieurs  
"Markage" disponibles chez Pollen...de fleurs  
A partir de 4euros  
Pollen... de fleurs :  
83, Boulevard de la Croix-Rousse, Lyon 4e



LS  
Cuir



Artisan Maroquinier Création - Fabrication - Réparation  
Du mardi au samedi 10h/12h30 et 14h30/19h  
17 rue Dumont - Lyon 4e - 04 72 26 44 02 lscuir@lavache.com

**Le Diable Rouge**



Bières belges artisanales

**Maintenant le diable est ouvert le matin !**

Du mardi au samedi 10h à 12H30 - 14H à 20h  
Fermé dimanche et lundi  
23, rue d'Austerlitz 69004 Lyon - Tel : 04 72 07 76 19



Foulards Patchwork, 100% soie Recto/Verso.  
Pièces uniques faites d'anciens saree's indien. 27€  
Chez JADOO, 13 Rue du Griffon. Lyon 1er



Bermuda rouge  
ARMANI 108€  
Débardeur noir UDY 40€  
H2omme : 15 grande rue de  
la Croix Rousse, Lyon 4e

Un cadeau pour toutes les  
mamans ! Carte spéciale fête des  
mères avec bracelet "maman je  
t'aime". Existe en plusieurs coloris  
7.50€  
Les filles... : 37 Grande rue de la  
Croix Rousse, Lyon 4e



"La vie devant soie"  
Sac soie sauvage  
69€ commerce équitable  
Entrée en matières :  
5 rue du chariot d'or, Lyon 4e



Artisan  
infiniment

Patrice Gaudet

**Le Blanquet**

Atelier de boulangerie

1 rue d'Isly  
69004 Lyon Croix-Rousse  
Tel. 04 78 27 19 44

Spécial barbecue !

Moulin-à-vent rouge 2008 Herbinet	5.50 E
Chateau Puech-Haut rose 2010- Prestige	24.50 E
Chateau Puech-Haut rose 2010- Prestige	11 E
Mâcon-Pierreclos rouge 2009 -Lupé Cholet	6.90 E

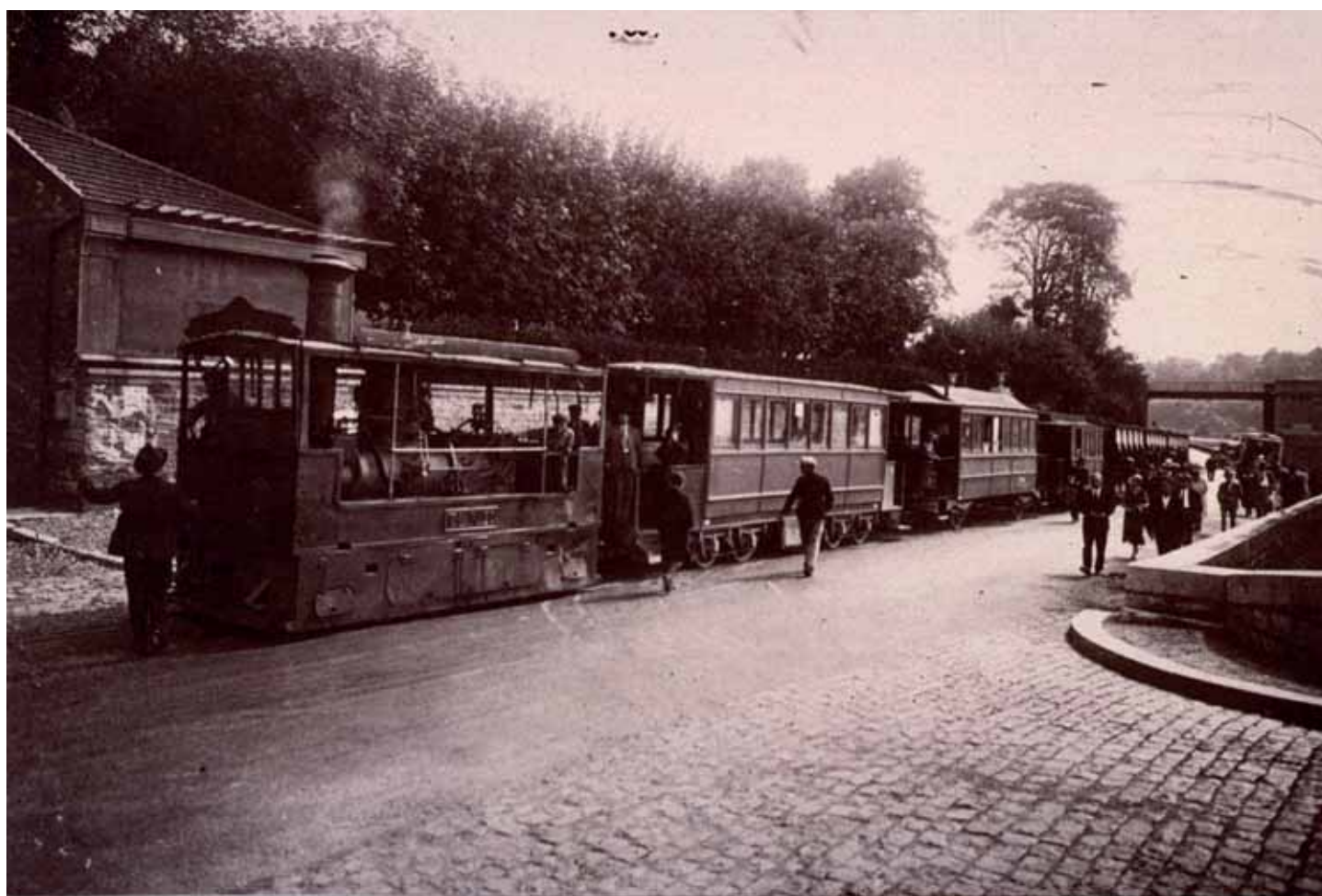
**CAVE TABAREAU**

11 place Tabareau 69004 Lyon - 04 78 27 88 48  
Du mardi au samedi de 9h à 13h et de 16h à 20h. Dimanche de 9h à 13h.  
\* Vente d'alcool. Les dimanches pour la vente à domicile avec livraison.

la **f**icelle se bambane

# De la Guillotine au Train bleu

*"Moi, disait un canut, quand je vas à la pêche, je prends la galoche, pas la guillotine. Faut ben être fou pour s'embarquer dans cette machine".\**



La "Guillotine", tramway à vapeur à voie normale ©BML

Le tramway reliant Lyon à Neuville-sur-Saône s'appelait La Guillotine à cause des innombrables accidents qu'il a causés. "Elle longeait de trop près les entrées de propriétés et circulait indifféremment à droite ou à gauche de la chaussée (32 changements sur tout le parcours).\*\* Il ne fallait, paraît-il, pas se risquer à passer la tête par la fenêtre du wagon pour ne pas être guillotinés. C'est à partir de 1888, que la Compagnie du tramway de Lyon à Neuville, la TLN, ouvre une ligne longeant les quais de

Saône, à partir de la Pêcherie. D'abord jusqu'à Fontaines-sur-Saône, et jusqu'à Neuville dès 1890.

Ce sont les nouvelles automobiles à vapeur type Rowan qui sont d'abord choisies pour cette ligne. Elles ont une capacité d'une soixantaine de passagers, se conduisent avec un seul agent et émettent peu de fumée. En revanche, lorsqu'elles ont une remorque chargée, elles manquent de puissance pour escalader les côtes, et tombent souvent en panne. Elles sont également obligées de

faire une manœuvre de retournement aux terminus. "Faute de place pour installer une plaque tournante sur le quai de la Pêcherie, on la remplaça par un triangle américain, placé rue de la Platière, sorte de boucle triangulaire à trois aiguilles pour changer la direction de la machine".\*\*

En 1897, face au succès de la ligne, la TLN décide de changer de machines et opte pour des locomotives vapeur. Plus puissantes, elles peuvent tracter facilement plusieurs remorques. Équipées de



La "Guillotine" à son terminus ©BML

deux cabines de conduite, une à l'avant et une à l'arrière, elles n'ont pas besoin de manœuvre de retournement.

Mais ce train déraillait régulièrement. Il est d'ailleurs tombé une fois dans la Saône, avec ses passagers. La Guillotine était réputée pour ses accidents.

En 1924, la TLN est rachetée par le département du Rhône qui confie l'ex-

ploitation à la Compagnie des omnibus et tramways de Lyon (OTL). La ligne est électrifiée et la Guillotine laisse la place au Train bleu en 1932. Ce nouveau train tient son surnom de sa couleur bleue et crème.

Quatre ou cinq voitures par rames transportent 450 passagers. Et le trajet s'effectue en 45 minutes au lieu des 90 de la

Guillotine. Les lyonnais peuvent enfin partir se délasser sur les bords de Saône rapidement et sans risque... Les ouvriers du Val de Saône peuvent aussi rapidement partir travailler à Lyon. Le Train bleu partait toutes les 30 minutes.

"Dès le deuxième semestre de 1932 de septembre au 31 décembre, les recettes s'accroissent de 304% par rapport à la même période de l'année précédente, 1931. Le nombre de voyageurs transportés atteint 507.793 alors qu'il n'était que de 115.149 en 1931."\*\*\*\*

Après 25 ans de trajet entre Lyon et Neuville, le Train bleu est remplacé par un autobus en 1957. La ligne 40 relie désormais les deux communes.

\* d'après *Le Litré de la Grand'Côte*, de Nizier de Puitspelu

\*\* d'après *Les Transports à Lyon*, de Guy et Marjorie Borgé et René Clavaud

\*\*\* d'après un article du *Progrès* du 31 juillet 2000

# Serrurerie croix-roussienne

Une serrure 3 points en classe A2P à 565 euros TTC  
Fourniture et pose  
+ entrebailleur **OFFERT**



OUVERTURE DE PORTES

REPRODUCTION TOUTES CLES, TOUS TYPES DE PORTES

SPECIALISTE PORTES BLINDEES ET COFFRES FORTS

RESTAURATION DE SERRURES ANCIENNES

ALARMES AUTOMATISME

SERRURERIE AGREE ASSURANCES

Depuis 1968

**DEPANNAGE**

6 jours / 7

De 6h00 à 0h00



**06 80 87 36 02**

127, boulevard de la Croix-Rousse 69004 LYON Tel : 04 78 39 12 54  
[www.artisans-croixroussiens.fr](http://www.artisans-croixroussiens.fr) / [fdelisle.natwca@orange.fr](mailto:fdelisle.natwca@orange.fr)



# L'agenda de mai

Pour nous écrire : [redaction@laficelle.com](mailto:redaction@laficelle.com)

## 1<sup>ER</sup> ARRONDISSEMENT

■ **Jeudi 12 mai de 19h à 21h**  
Festival de mode éthique et création africaine - Passage Thiaffait - <http://kulteco.canalblog.com>

■ **Samedi 14 mai de 10h à 15h**  
Fête des fleurs organisée par l'association des habitants du quartier Capucins - Place du Griffon - Entrée libre

■ **Lundi 16 au dimanche 22 mai**  
Semaine de l'éducation partagée, 2<sup>ème</sup> édition - Organisée par la maison de l'Education - 21, rue des Tables Claudiennes

■ **Mercredi 18 mai à 18h30**  
Vernissage de l'exposition "Ando Rom, sur la route" d'Eric Roset - Mairie du 1<sup>er</sup> - salle d'exposition - Entrée libre

■ **Samedi 28 mai**  
**14h à 17h** : Fête du jeu, organisée par les Eclaireurs de France - Place Sathonay  
**14h-18h** : Fête du jeu organisée par Moi j'men fous je triche - Dalle Leynaud

■ **Samedi 4 juin de 14h à 18h**  
Fête des plantes, organisée par la mairie du 1<sup>er</sup>

## 4<sup>E</sup> ARRONDISSEMENT

**Jeudi 19 mai**  
à partir de 18h30 :

**Le magazine**  
**La ficelle fête**  
**ses 3 ans**  
dans ses locaux  
du 5 rue Belfort

Cinq artistes exposent pour l'occasion :  
**Josette Aschenbroich-Bordet, Robert Baret, Claude Couffin, Lionel Stocard et Michelle Gouin.**  
Renseignements au  
**04-78 -27-34-26.**

■ **Du 10 au 17 mai**  
Rallye Santé Jeunes - Les associations en lien avec la santé accueillent des collégiens et lycéens (3<sup>ème</sup> et 2<sup>nd</sup>) pour les sensibiliser à tous les problèmes qu'ils peuvent rencontrer (Santé, violence, sexualité, drogue...)

■ **Du 11 au 23 mai**  
Exposition imaginée par les éclaireurs et éclaireuses de France. Vernissage le 11 à 19h. Salle M-A Maurice, mairie du 4<sup>ème</sup>.

■ **Vendredi 13 mai**  
L'Institut de Recherche sur la Catalyse et L'environnement de Lyon organise avec le concours de la mairie du 4<sup>ème</sup>, du CNRS et de l'Université Lyon I, l'évènement "CHIMIE FIBRES ET TEXTILE : REGARDS CROISES". Programme détaillé sur [chimie-textile.ircelyon.univ-lyon1.fr](http://chimie-textile.ircelyon.univ-lyon1.fr)

■ **Samedi 14 mai**  
Centenaire des éclaireurs et éclaireuses de France. Jeu de piste organisé Esplanade du Gros Caillou et pentes de la Croix-Rousse de 13h à 19h. Renseignements sur place.

■ **Dimanche 15 mai de 14h à 18h**  
Vide grenier d'accessoires pour animaux de compagnie par l'association le Museau sur l'Asphalte - parc impasse Chazière - 04 72 00 29 68

■ **Du 15 au 22 mai :**  
**Le Gypsy Lyon**  
**Festival est de**  
**retour !**

Organisé par l'association Croix-Roussienne «Les Canuts des Canits». Le festival sera totalement gratuit. Durant une semaine, le plateau de la Croix-Rosse va vibrer au rythme des musiques envoûtantes du « jazz manouche ». De nombreux spectacles, concerts, animations seront organisés par des artistes de la communauté tzigane. Programme sur [www.lescanutsdescanits.com](http://www.lescanutsdescanits.com)

■ **Mercredi 18 mai à 20h30**  
L'association l'Esprit Canut présente une conférence de Pierrick Eberhard, journaliste et historien : Lyon, La Rose, La Soie. Histoire, Culture, Patrimoine. Cinéma Saint Denis, 77 grande rue de la Croix-Rousse.

■ **Vendredi 20 mai à 18h**  
Assemblée Générale des centres sociaux de la Croix-Rousse au centre social de la Grand'Côte (entrée par la montée de la Grand'Côte).

■ **Samedi 21 mai**  
Vide-greniers : Place Flammarion de 7h30 à 18h par le Centre social de la Croix-Rousse (04 78

29 90 44) - Place Tabareau de 9h à 18h par l'association la Joséphine (04 72 10 38 67) - Rue d'Austerlitz de 9h à 18h par l'association Covolitz (04 78 39 40 43)

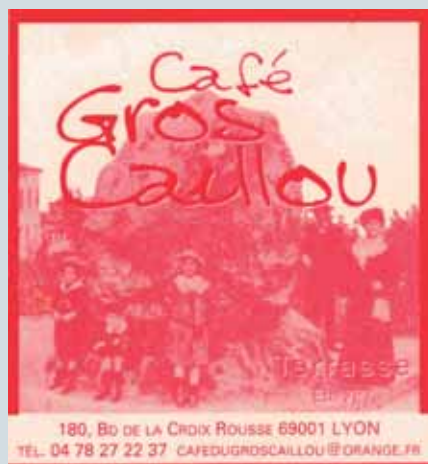
■ **Du 23 au 27 mai**  
Edentao organise à l'occasion de la journée et de la semaine nationale du Qi Gong des ateliers "découverte" les matins et soirs au parc de la Cerisaie - 25 rue Chazière - Contact 06 12 92 12 92 ou edentao.fr.

■ **Du 24 mai au 24 juin**  
Préambule "Une nuit à la bibliothèque". Programme détaillé à partir du 24 mai. Entrée libre selon les places disponibles et banquet sur inscription. Bibliothèque du 4<sup>ème</sup>, 12 bis rue de Cuire.

**Jeudi 26 mai**  
**Vernissage à 18h30 de**  
**l'exposition**  
**"Ombres de la**  
**Croix-Rousse"**  
de **Josette Aschenbroich-Bordet** dans les locaux de la **Société Générale**,  
**115 boulevard de la**  
**Croix-Rousse.**

■ **Vendredi 27 mai à 17h**  
Fête des Voisins au square Fayard. Le square réaménagé sera inauguré à l'occasion de la traditionnelle fête conviviale "des voisins".

■ **Samedi 28 mai**  
Tournoi Puissance 4. La mairie et l'OFFISA du 4<sup>ème</sup> organisent la 4<sup>ème</sup> édition du tournoi "P4" destiné aux jeunes. Ce tournoi se déroulera sur le terrain de proximité du Taco. Inscriptions sur place le jour même à partir de 14h. Remise de prix en fin de journée. Renseignement au 04-72-98-23-73.



## CALUIRE ET CUIRE

■ **Du 19 avril au 30 mai**  
Rencontres de quartier - Programme sur le site de la ville

■ **Le jeudi 19 mai à 11h**  
Très attachée à ses marchés, Caluire et Cuire a participé à la mise en place d'un portail Internet visant à améliorer les services à disposition des Caluirards et des forains. Venez tester [www.mtonmarche.com](http://www.mtonmarche.com) et repartez avec le cabas M ton marché en tulle recyclé - Marché de Montessuy

■ **Le 18 mai de 10h à 11h**  
Séance de lecture pour les enfants de 0 à 3 ans accompagnés. Inscriptions à l'accueil de la bibliothèque ou au 04 78 98 81 00

■ **Du 10 au 31 mai**  
Exposition "L'ours polaire et l'explorateur" à la Bibliothèque municipale. Cette exposition, proposée par les éditions Nord Sud, est illustrée de dessins de Hans de Beer (tirés des albums de "Plume") et de photos d'expéditions de Jean-Louis Etienne. Elle sera accompagnée des travaux des classes de CP et de CE1 des écoles de Caluire et Cuire qui ont travaillé durant l'année sur le thème des Pôles, en partenariat avec la bibliothèque. Entrée libre aux horaires d'ouverture de la bibliothèque

■ **Le 28 mai de 9h30 à 12h**  
Le Député Maire, Philippe Cochet, les adjoints et les conseillers municipaux se rendent régulièrement sur les marchés, à la rencontre des habitants et des forains. Prochain rendez-vous le 28 mai sur le marché de Montessuy

■ **Mercredi 8 juin - 18h**  
Journée nationale d'hommage aux morts pour la France en Indochine - Espace du souvenir - Place Gouailhardou

■ **Samedi 18 juin à 18h**  
Appel historique du Général de Gaulle - Devant le Mémorial Jean Moulin, 1 bis rue Jean Moulin



## Ombres de la Croix-Rousse

par Josette Aschenbroich-Bordet

Contact : [josettebordet@free.fr](mailto:josettebordet@free.fr) - 06 24 75 44 58

10% de réduction (sur présentation de ce coupon)

PLUS DE 80 ACTIVITÉS À DÉCOUVRIR!

**Cimes Aventures**

ENVIE D'ÉVASION ?  
BESOIN D'AVENTURE!

**NOUVEAUTÉ 2011**  
Parcours de tyrolienne  
400m de vol entre  
3 et 15m de haut

En famille ou entre amis, venez passer 3h de détente et d'évasion à la cime des arbres...

Ouvert les week-ends, jours fériés et vacances scolaires.  
Réservation fortement conseillée

Pour les enfants à partir de 3 ans et pour les adultes.  
Envie d'évasion ? Besoin d'aventure ? Cimes Aventures est fait pour vous. En famille ou entre amis, venez passer un grand moment de détente à la cime des arbres : plus de 80 activités réparties sur 7 parcours différents. De quoi occuper toute la famille !

- Un petit parcours à 1 m de haut pour les enfants de 3 à 5 ans.
  - 2 grands parcours entre 2 et 5 m de haut pour les enfants à partir de 6 ans (jaune et vert)
  - 2 parcours entre 6 et 13 m de haut pour les adultes, mais également accessibles aux enfants s'ils mesurent une certaine taille et s'ils sont accompagnés d'adultes dans les arbres (bleu : 1m90, rouge : 1m40)
  - 1 parcours à 15 m de haut pour les sportifs (noir)
  - **Fonctionnement :** Un billet d'entrée donne accès à 3h dans le parc de manière à pouvoir faire plusieurs parcours selon son âge, sa taille et ses capacités.
- Le parc aventure est une pratique autonome, c'est à vous de gérer votre sécurité et celle de vos enfants. Nos opérateurs sont tous formés au "CQP opérateur parcours acrobatique en hauteur", ils

sont là pour vous donner les consignes de sécurité, les consignes du parc et vous expliquent le fonctionnement du matériel de sécurité (harnais, longe, mousquetons, poulie, casque). Avant de vous laisser partir dans les parcours, ils s'assurent que vous ayez bien tout compris, en vous faisant passer un parcours test. Ensuite ils continuent à vous surveiller de loin, vous conseillent si besoin et viennent vous chercher si vous les appelez.



- Aire de jeux pour les enfants à l'accueil : trampoline, toboggan, bac à sable.
- Location de VTT : nous avons balisé un parcours de 12 km dans le bois de Chapulay, vous partez avec un plan, un kit de crevaillon pour 2h de balade.
- Et aussi : Nocturne de 21h à minuit - Organisation d'anniversaire, séminaire, enterrement de vie de jeune fille ou garçon.

Cimes Aventures - Bois de Chapulay - Route de Viallière 38780 SEPTÈME - 04 74 58 35 79 - 06 79 07 16 46  
[www.cimes-aventures.com](http://www.cimes-aventures.com) - [cimesaventures@orange.fr](mailto:cimesaventures@orange.fr)



INSTITUT  
**Cellusonic**  
 Le Spécialiste de l'Amincissement  
 10 ans d'innovation

## Etre mince et le rester... Oui c'est possible

Vous avez essayé tous les régimes et avalé moult produits diététiques, avez usé vos baskets sur le bitume, éliminé votre 13ème mois dans un club de gym où vous avez sué sang et eau et... vos capitons, que vous laissez tant s'accrocher toujours avec leurs petits bras musclés. Mais sachez-le, ces petits bras en trop ne s'attaquent pas qu'aux rondes. Les minces, et même les hommes en ont (oui, on vous le jure).

Allez, ne capitulez pas, nous avons la solution. Une solution anti volume, anti capitons et anti eau.

Depuis 10 ans, le **Concept Cellusonic** sauve nos silhouettes. Mais quel est ce miracle ? Une méthode sûre et exclusive qui délègue les graisses pour les éliminer via le drainage. Simple, indolore mais surtout efficace, vous aurez des résultats rapides et motivants.

**Bon à savoir**  
 Les capitons c'est bien souvent

- La rétention d'eau
- Une mauvaise circulation
- Un excès de gras
- Un manque de fermeté

**Choisir l'Institut Cellusonic c'est**

- Votre bilan offert
- Un suivi personnalisé
- Des résultats visibles et durables
- Des esthéticiennes spécialement formées à la méthode Cellusonic.

**A retenir**  
 L'Institut Cellusonic, nous propose à 10 jours différentes et chaque fois l'objet d'un travail sur un volume complet.

N'attendez plus  
 contactez l'Institut Cellusonic  
 Un seul numéro pour un bilan personnalisé offert

**INSTITUT CELLUSONIC**  
 03 20 30 79 79  
 ou  
[www.cellusonic.com](http://www.cellusonic.com)



### Ils nous en parlent...



**Vanessa / 38 ans**

2 enfants au compteur, et une jolie culotte de cheval assortie d'un petit ventre mou. J'ai tout essayé et dépensé une fortune. Jusqu'à ce jour où mon amie

Laurence m'a conseillé prendre rendez-vous à l'Institut Cellusonic. À la fin des séances, j'ai vu les résultats sur elle, j'étais tentée. Et j'ai été bluffée. En 6 séances à peine, je me sentais raffermie et mon peau d'orange disparaissait. J'ai fait 2 séances par semaine (une pour le ventre, une autre pour les cuisses). Ça m'a coûté moins cher que tout ce que j'avais fait jusqu'à présent et j'ai perdu une taille de pantalon. Depuis, j'entretenais une fois par mois et les résultats persistent. J'ai également apprécié le suivi et l'accueil. Du vrai coaching dans mes journées surchargées.



**Marc / 56 ans**

Je l'avoue, j'étais complété par mes poignées d'amour, euh... on peut même dire un bon petit ventre. Avec les copains on accumule apéros et dîners. C'est sympa, mais les rondes, moi ! 56 ans, ce n'est pas la fin du monde mais bon, avec du ventre, je compléte... Une de mes amies m'a conseillé la méthode Cellusonic. Au début, je me suis dit « c'est pas pour moi ». Puis j'ai quand même pris rendez-vous « juste pour voir ». Et j'ai craqué ! Les résultats sont époustouflants. En l'espace de quelques semaines, mon estomage m'a vu retrouver mon ventre plat de jeune homme. Du coup mes copains s'y sont mis.